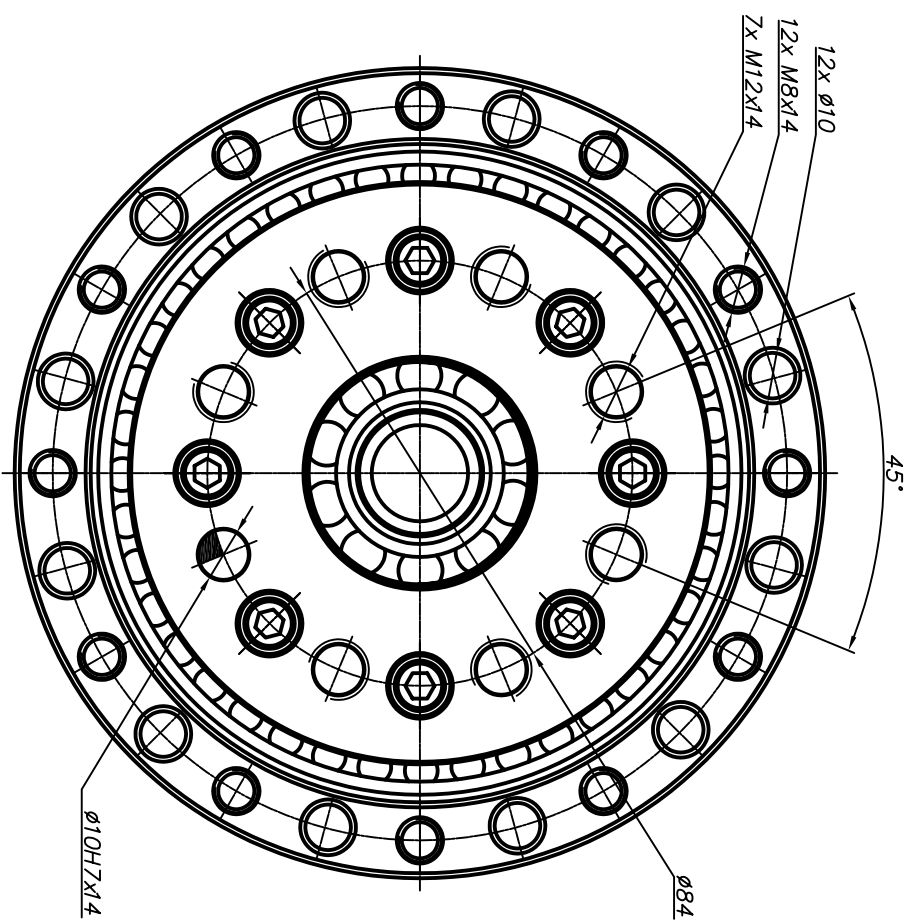
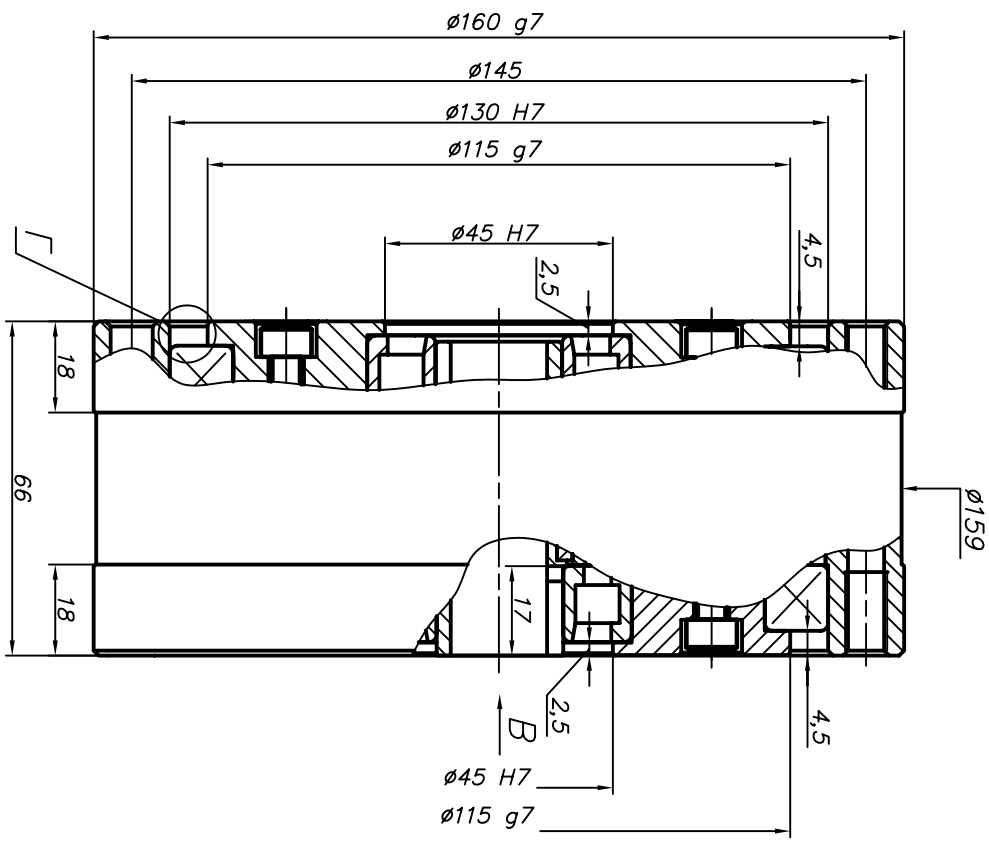
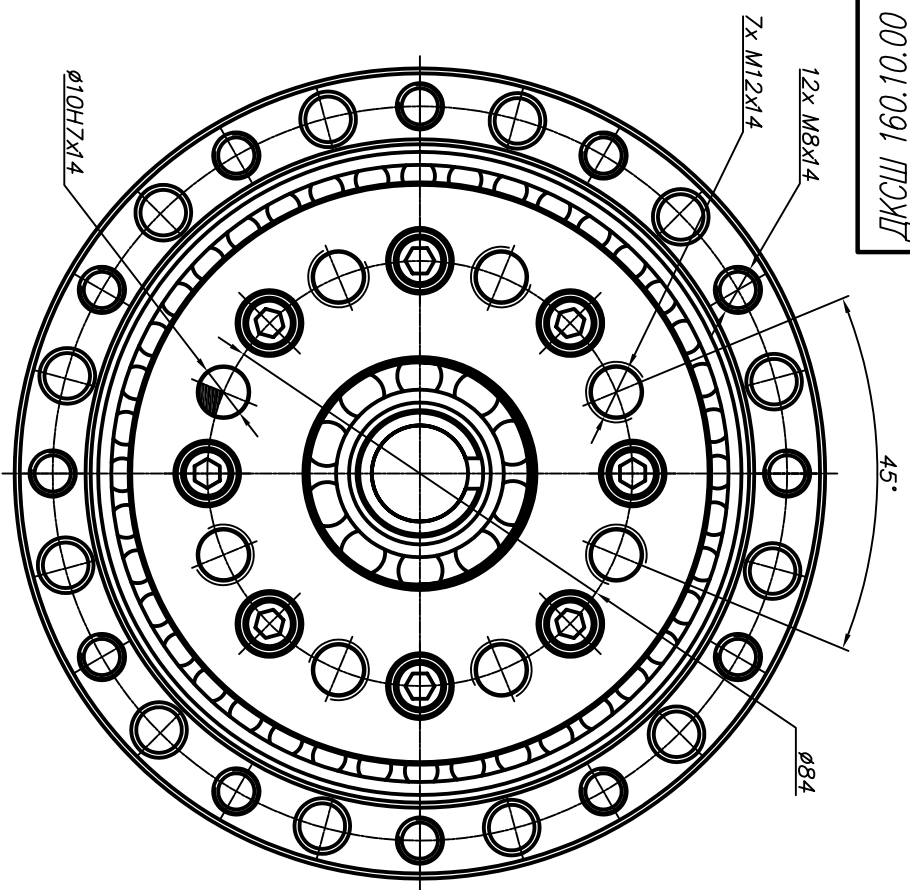


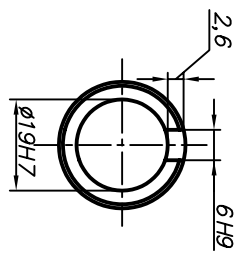
0 В 00.01.091 ШХД
ДКСШ 160.10.00 В0



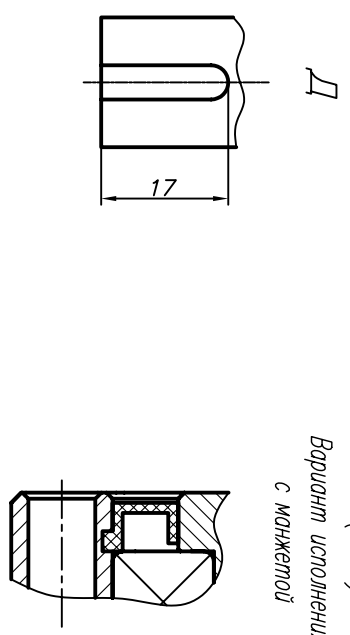
Технические характеристики

1. Ряд передаточных отношений – 29,35,41,47,59,71,83,95,107,119,143,167,191
2. Номинальный крутящий момент – 460 Н·м
3. Номинальные входные обороты – 2000 об/мин

В (1:1)



Г (2:1)



Вариант исполнения II
с манжетой

4. Коэффициент полезного действия – 0,85 ... 0,9
5. Люфт выходного звена, не более – 6...12 усл.мин
6. Момент срабатывания, не более – 0,4 Н·м
7. Максимальный момент инерции на входе – 0,7·10⁻⁴ кг·м²
8. Номинальный ресурс при сокращении точностных параметров, не менее – 8000 час
9. Допускаемый крутящий момент при пуске и торможении – 920 Н·м
10. Максимальные входные обороты – 4000 об/мин
11. Масса, не более – 8,1 кг

ДКСШ 160.10.00 В0		Лист	Масса	Масштаб
Регулятор ПЦР 160		Лист		1:1
Чертеж общего вида		Лист	Листов 1	
Изм.	Лист	N	даты	Дат
Разроб.	Исполв			20.09.08
Проед.	Курьяцев			
Т.контр.				
Н.контр.				
Удв.	Погов			